



LOGICOM PUBLIC LIMITED

ΕΤΗΣΙΑ ΓΕΝΙΚΗ ΣΥΝΕΛΕΥΣΗ

ΙΟΥΝΙΟΣ 2023

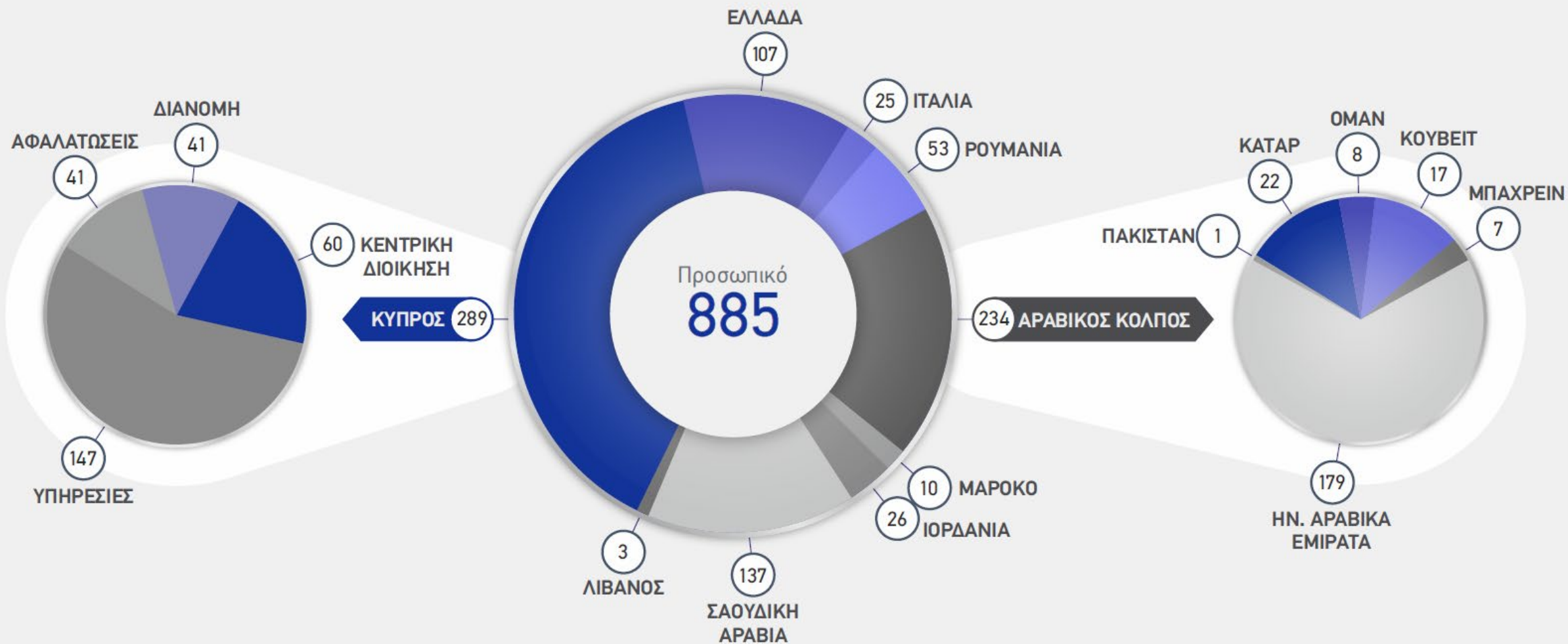


Οικονομική Ανάλυση 2022

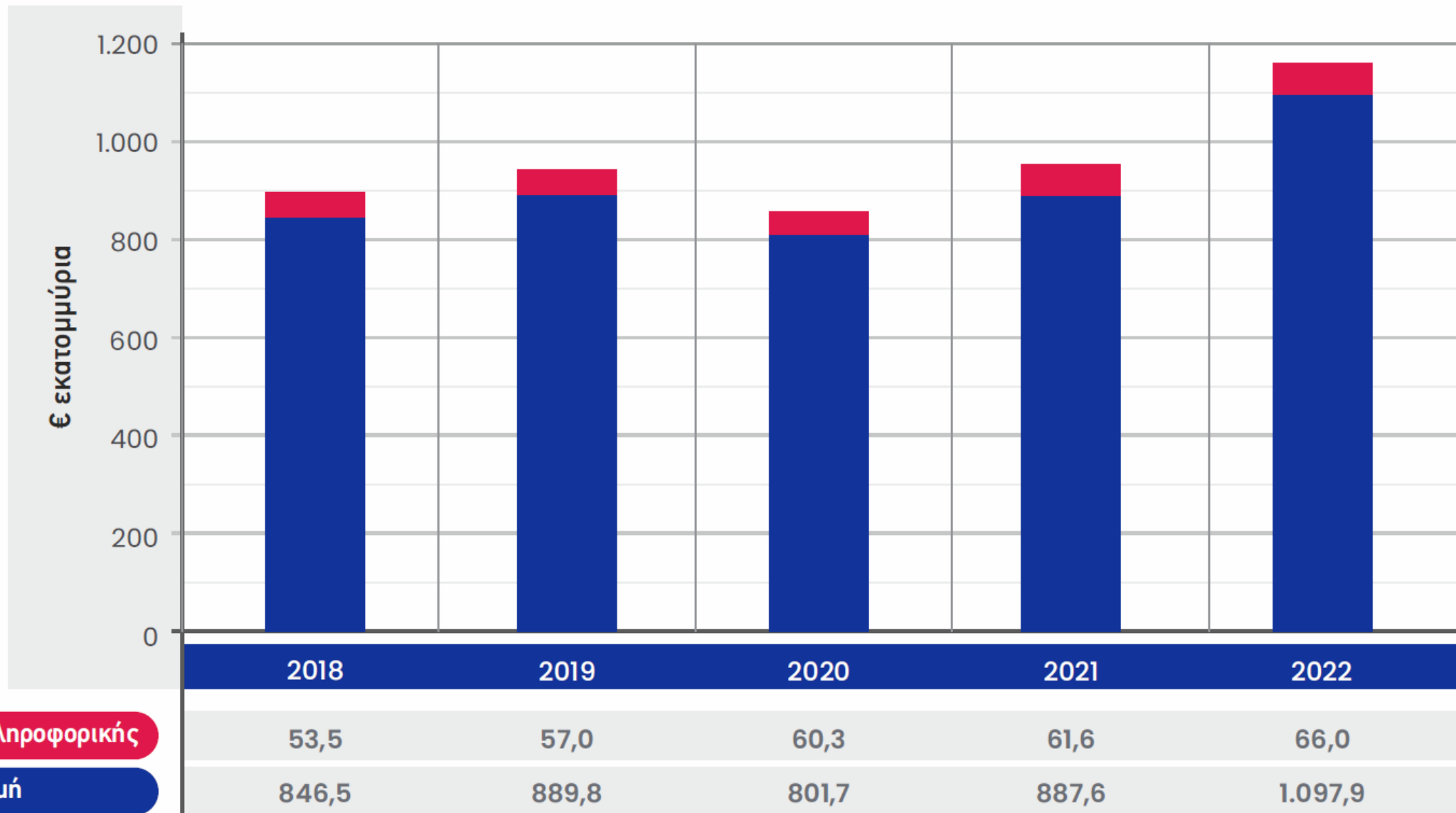
Ανθούλης Παπαχριστοφόρου
Οικονομικός Διευθυντής Συγκροτήματος
Logicom Public Ltd

08/06/2023

ΠΡΟΣΩΠΙΚΟ



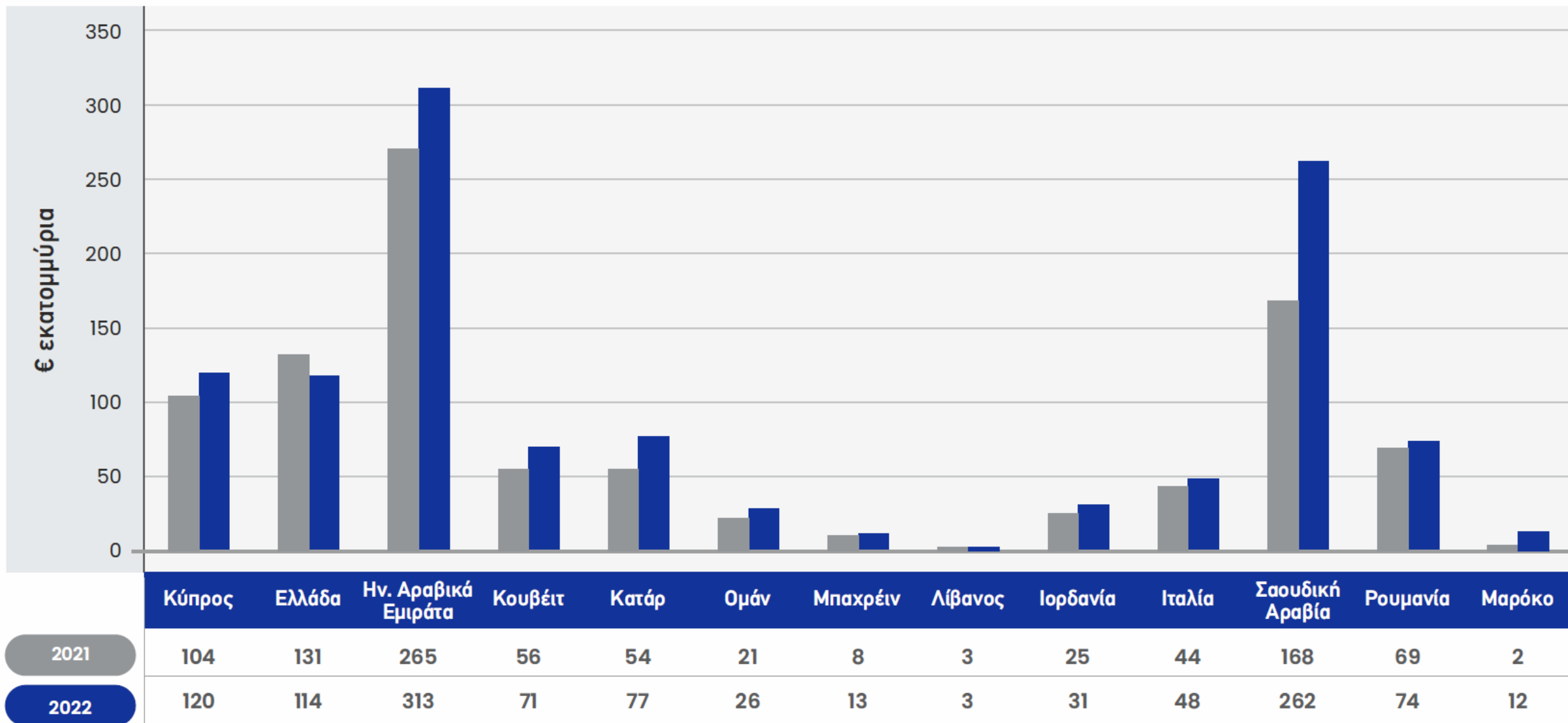
ΠΩΛΗΣΕΙΣ ΑΝΑ ΤΟΜΕΑ (€ εκ.)



Ολοκλ. Λύσεις Πληροφορικής

Διανομή

ΠΩΛΗΣΕΙΣ ΑΝΑ ΧΩΡΑ (€ εκ.)



ΕΝΟΠΟΙΗΜΕΝΗ ΚΑΤΑΣΤΑΣΗ ΑΠΟΤΕΛΕΣΜΑΤΩΝ

Για το έτος που έληξε στις 31 Δεκεμβρίου 2022

	Αλλαγή	Στις πωλήσεις	2022	Στις πωλήσεις	2021
	%	%	€ '000	%	€ '000
Πωλήσεις	22,6		1.163.916		949.209
Μεικτό κέρδος	19,7	7,7	89.694	7,9	74.957
Άλλα εισοδήματα	239,6	0,3	3.055	0,1	900
Αναμενόμενες πιστωτικές ζημιές		(0,2)	(2.154)	(0,0)	(75)
Έξοδα διοίκησης	19,3	(4,5)	(52.194)	(4,6)	(43.764)
Κέρδος από λειτουργικές δραστηριότητες	19,9	3,3	38.401	3,4	32.018
Καθαρή συναλλαγματική ζημιά			(1.669)		(1.433)
Τόκοι εισπρακτέοι	(2,9)		579		596
Τόκοι πληρωτέοι και τραπεζικά έξοδα	70,9		(8.708)		(5.097)
Καθαρά έξοδα χρηματοδότησης	65,1	(0,8)	(9.798)	(0,6)	(5.934)
Καθαρό μερίδιο κέρδους από συνδεδεμένες εταιρείες και κοινοπραξίες μετά την φορολογία			2.702		1.689
Κέρδος πριν τη φορολογία	12,7	2,7	31.305	2,9	27.773
Φορολογία			(4.532)		(2.996)
Κέρδος για το έτος	8,1	2,3	26.773	2,6	24.777
<u>Κέρδος που αναλογεί:</u>					
Στους μετόχους της Εταιρείας			26.719		24.746
Δικαίωμα μειοψηφίας			54		31
			26.773		24.777
Αναπροσαρμοσμένο κέρδος ανά μετοχή			36,07 σεντ		33,40 σεντ

ΕΠΕΝΔΥΣΗ ΣΤΗ ΣΥΝΔΕΔΕΜΕΝΗ ΕΤΑΙΡΕΙΑ DEMETRA HOLDINGS PLC

Για το έτος που έληξε στις 31 Δεκεμβρίου 2022

Ημερομηνία Αναφοράς 31 Δεκεμβρίου

Συμμετοχή

Μη κυκλοφορούντα περιουσιακά στοιχεία

Μετρητά και αντίστοιχα μετρητών

Κυκλοφορούντα περιουσιακά στοιχεία

Σύνολο περιουσιακών στοιχείων

Τρέχουσες υποχρεώσεις

Βραχυπρόθεσμος δανεισμός

Μακροπρόθεσμα δάνεια

Σύνολο υποχρεώσεων

Καθαρά περιουσιακά στοιχεία

Έσοδα

Τόκοι εισπρακτέοι

Έξοδα

Αποσβέσεις και χρεωλύσεις

Τόκοι πληρωτέοι

Φορολογία

Κέρδος

Μερίδιο Συγκροτήματος στα καθαρά περιουσιακά στοιχεία

Μερίδιο Συγκροτήματος στο κέρδος για το έτος

2022

2021

29,62%

29,62%

€ '000

€ '000

255.406

249.158

761

917

31.399

32.553

287.566

282.628

(3.521)

(3.701)

(1.840)

(1.838)

(5.112)

(7.024)

(10.473)

(12.563)

277.093

270.065

11.525

9.363

218

204

(2.218)

(3.744)

-

(64)

(315)

(359)

(106)

(61)

9.104

5.339

82.075

79.993

2.697

1.581

ΕΝΟΠΟΙΗΜΕΝΗ ΚΑΤΑΣΤΑΣΗ ΟΙΚΟΝΟΜΙΚΗΣ ΘΕΣΗΣ

κατά την 31 Δεκεμβρίου 2022

31 ΔΕΚΕΜΒΡΙΟΥ

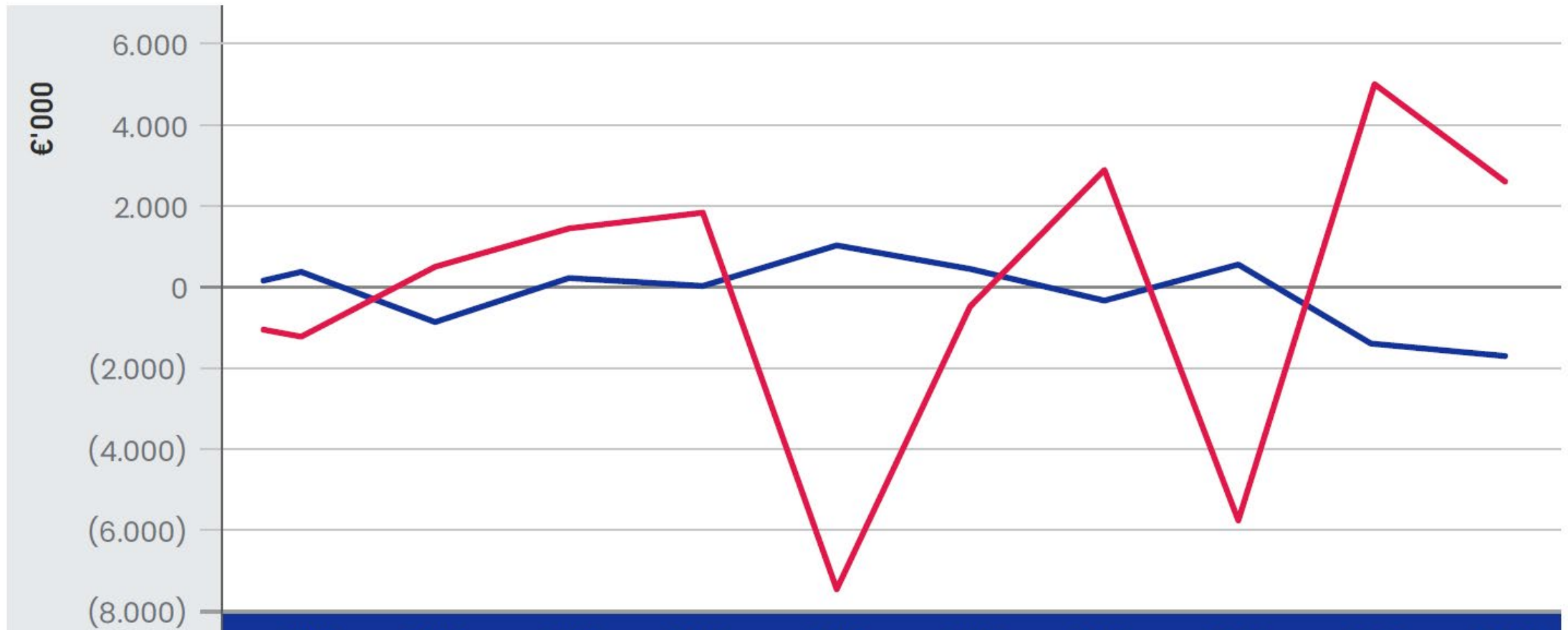
	Αλλαγή	2022	2021
	%	€ '000	€ '000
ΣΥΝΟΛΟ ΕΝΕΡΓΗΤΙΚΟΥ	19,7	616.846	515.336
ΚΥΚΛΟΦΟΡΟΥΝ ΕΝΕΡΓΗΤΙΚΟ	24,7	451.813	362.271
ΜΕΤΡΗΤΑ ΚΑΙ ΑΝΤΙΣΤΟΙΧΑ ΜΕΤΡΗΤΩΝ	51,6	61.417	40.516
ΤΡΕΧΟΥΣΕΣ ΥΠΟΧΡΕΩΣΕΙΣ	24,7	356.814	286.090
ΔΑΝΕΙΟΔΟΤΗΣΗ	27,6	164.646	129.037
ΙΔΙΑ ΚΕΦΑΛΑΙΑ	16,6	231.896	198.832

ΕΝΟΠΟΙΗΜΕΝΗ ΚΑΤΑΣΤΑΣΗ ΜΕΤΑΒΟΛΩΝ ΣΤΑ ΙΔΙΑ ΚΕΦΑΛΑΙΑ

Έτος που έληξε στις 31 Δεκεμβρίου 2022

	2022	2021
	€ '000	€ '000
Υπόλοιπο 1 Ιανουαρίου	198.832	174.233
Κέρδος για το έτος	26.719	24.746
Μερίδιο μειοψηφίας	54	31
Μέρισμα που πληρώθηκε	(5.926)	(5.926)
Λοιπά συγκεντρωτικά συνολικά έσοδα	8.210	1.245
Μερίδιο άλλων συναλλαγών με μετόχους από συνδεδεμένη εταιρεία	(336)	(447)
Επανεκτίμηση γης και κτιρίων	1.707	3
Καθαρή συναλλαγματική διαφορά	5.646	7.580
Συναλλαγματικές διαφορές σε σχέση με την αντιστάθμιση καθαρής επένδυσης σε εκμετάλλευση στο εξωτερικό	(3.010)	(2.633)
Υπόλοιπο 31 Δεκεμβρίου	231.896	198.832

ΣΥΝΑΛΛΑΓΜΑΤΙΚΕΣ ΔΙΑΦΟΡΕΣ (€'000)



CLOSING RATE




FX RESERVE

FX P&L

	2013	2014	2015	2016	2017	2018	2019	2020	2021	2022
CLOSING RATE	1,3791	1,2141	1,0887	1,0541	1,1993	1,1450	1,1234	1,2271	1,1326	1,0660
FX RESERVE	(1.083)	447	1.537	1.951	(7.497)	(419)	2.948	(5.776)	4.947	2.637
FX P&L	347	(880)	184	27	1.052	393	(313)	537	(1.433)	(1.669)

ΧΡΗΜΑΤΟΟΙΚΟΝΟΜΙΚΟΙ ΔΕΙΚΤΕΣ

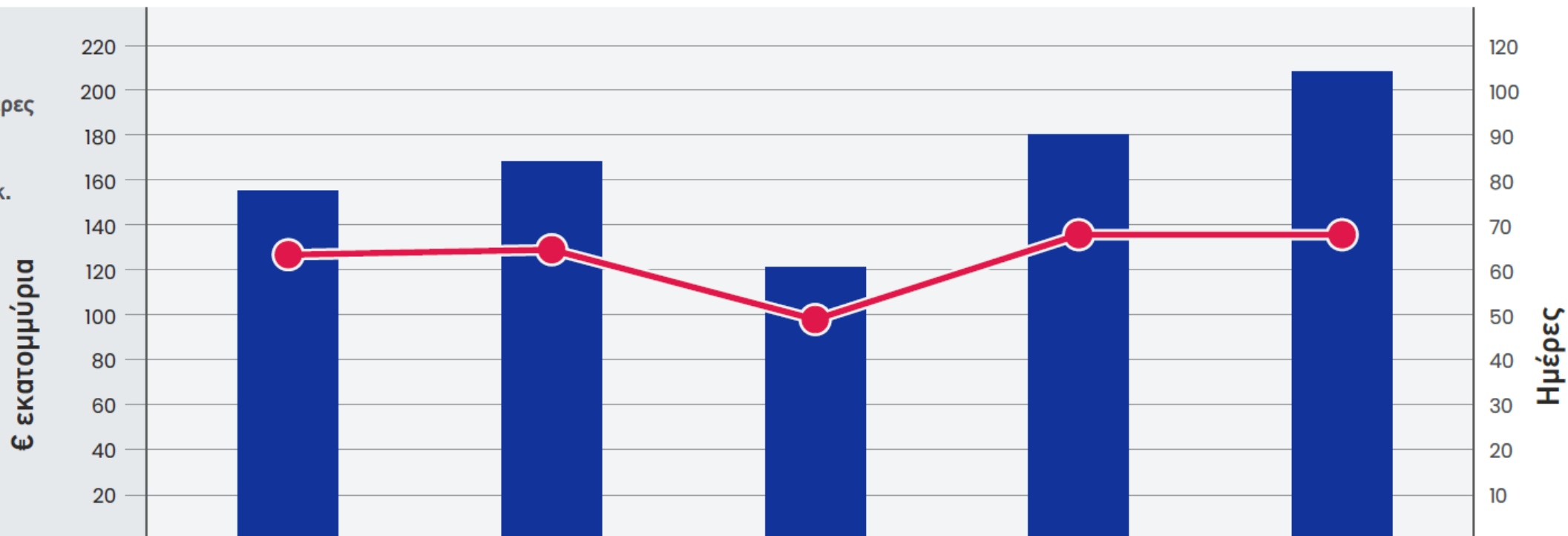
31 ΔΕΚΕΜΒΡΙΟΥ

Δείκτης	Αλλαγή	2022	2021
 ΚΑΘΑΡΟΥ ΔΑΝΕΙΣΜΟΥ ΠΡΟΣ ΙΔΙΑ ΚΕΦΑΛΑΙΑ	(2,17%)	0,45	0,46
 ΚΑΘΑΡΟΥ ΔΑΝΕΙΣΜΟΥ ΠΡΟΣ ΚΕΡΔΟΣ ΠΡΙΝ ΤΗ ΦΟΡΟΛΟΓΙΑ, ΤΙΣ ΑΠΟΣΒΕΣΕΙΣ, ΤΙΣ ΧΡΕΩΛΥΣΕΙΣ ΚΑΙ ΤΟΥΣ ΤΟΚΟΥΣ	(3,88%)	2,48	2,58
 ΚΑΛΥΨΗΣ ΤΟΚΩΝ	(37,43%)	5,45	8,71

ΚΕΦΑΛΑΙΟ ΚΙΝΗΣΗΣ

Κεφάλαιο Κίνησης ημέρες

Κεφάλαιο Κίνησης € εκ.



2018

2019

2020

2021

2022

Ημέρες

€ εκ.

Ημέρες

€ εκ.

Ημέρες

€ εκ.

Ημέρες

€ εκ.

Ημέρες

€ εκ.

Αποθέματα

30

69,3

28

68,0

24

51,0

33

79,4

36

106,6

Εμπορικοί χρεώστες

71

174,6

78

203,1

77

181,7

88

227,7

83

264,1

Εμπορικοί πιστωτές

(40)

(88,0)

(43)

(102,9)

(52)

(113,2)

(53)

(126,1)

(51)

(150,6)

Κεφάλαιο κίνησης

61

152,5

63

168,2

49

121,5

68

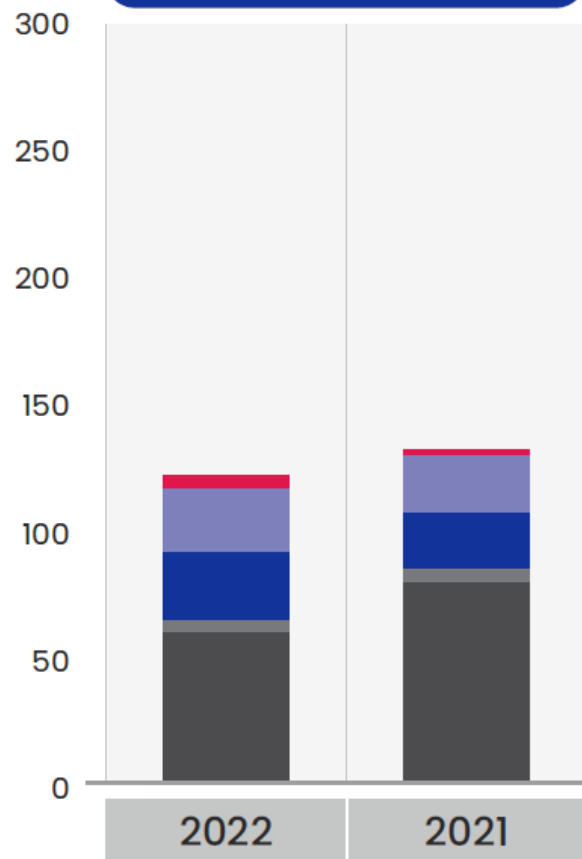
181,0

68

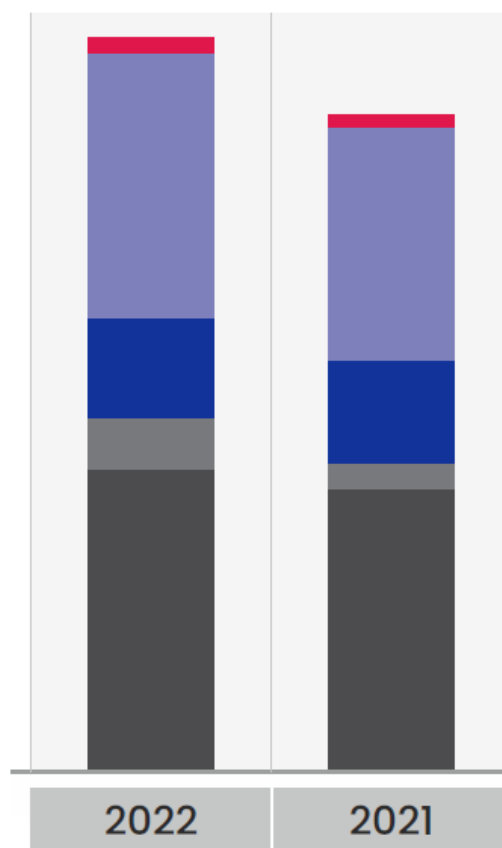
220,1

ΤΡΑΠΕΖΙΚΕΣ ΔΙΕΥΚΟΛΥΝΣΕΙΣ (€ εκ.)

Διαθέσιμα προς Χρήση



Τραπεζικές Διευκολύνσεις



Διαθέσιμα προς Χρήση

	2022	2021
Λοιπές Χώρες	3	1
Κύπρος	24	22
Ελλάδα	31	22
Σαουδική Αραβία	4	4
Η.Α.Ε.	61	79
Σύνολο	123	128

Τραπεζικές Διευκολύνσεις

	2022	2021
Λοιπές Χώρες	7	6
Κύπρος	104	98
Ελλάδα	40	39
Σαουδική Αραβία	19	9
Η.Α.Ε.	122	110
Σύνολο	292	262

- ΔΙΑΦΥΛΑΞΗ ΤΗΣ ΡΕΥΣΤΟΤΗΤΑΣ**
- ΠΕΡΙΟΡΙΣΜΟΣ ΤΩΝ ΛΕΙΤΟΥΡΓΙΚΩΝ ΕΞΟΔΩΝ ΚΑΙ ΔΑΠΑΝΩΝ**
- ΣΤΕΝΟΤΕΡΗ ΠΑΡΑΚΟΛΟΥΘΗΣΗ ΤΟΥ ΠΙΣΤΩΤΙΚΟΥ ΚΙΝΔΥΝΟΥ**
σε τοπικό και κεντρικό επίπεδο σε συνεργασία με την Εταιρεία Ασφάλισης Πιστώσεων
- ΑΥΞΗΣΗ ΤΟΥ ΜΕΙΚΤΟΥ ΠΕΡΙΘΩΡΙΟΥ ΚΕΡΔΟΥΣ**
- ΣΥΓΚΡΑΤΗΣΗ ΤΗΣ ΑΥΞΗΣΗΣ ΤΟΥ ΤΡΑΠΕΖΙΚΟΥ ΚΟΣΤΟΥΣ**
- ΣΥΝΕΧΗΣ ΣΥΝΤΟΝΙΣΜΟΣ ΜΕ ΤΟΥΣ ΠΡΟΜΗΘΕΥΤΕΣ**
και από κοινού παρακολούθηση των αποθεμάτων
- Περαιτέρω βελτίωση στη
ΔΙΑΧΕΙΡΙΣΗ ΤΟΥ ΣΥΝΑΛΛΑΓΜΑΤΙΚΟΥ ΚΙΝΔΥΝΟΥ



Αποστολή

Να δημιουργεί αξία στους μετόχους
και υπόλοιπους συμμετόχους



Ερωτήσεις – Απαντήσεις



LOGICOM PUBLIC LIMITED

ΕΤΗΣΙΑ ΓΕΝΙΚΗ ΣΥΝΕΛΕΥΣΗ

ΙΟΥΝΙΟΣ 2023